



Posadas Solar del Dique  
Domicilio: Ruta provincial 47 km 4,2 Coronel Moldes – Salta – Argentina  
Teléfono: (54 0387) 422-9768 Celular: (0387) 155-832279  
www.posadasolardeldique.com.ar – reservas@posadasolardeldique.com.ar

## Industria Humana...

### Presa embalse “General Belgrano”

Desde el siglo pasado, Ha sido un anhelo de Salta el aprovechamiento de su enorme potencial hídrico para riego y energía eléctrica.



### Ejecución de las obras del embalse

En 1948 se contrató los servicios de una empresa norteamericana, la realización de los estudios de factibilidad de un dique en el Valle de Lerma.

En 1958 se realizó la primera licitación del dique.

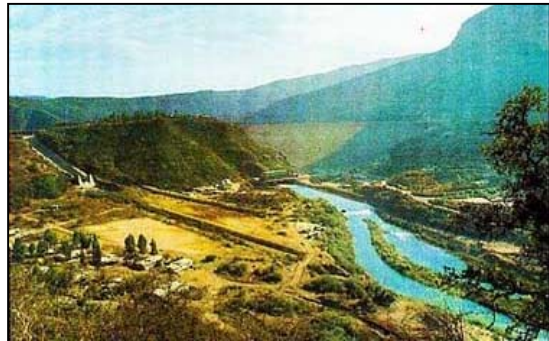
En 1966, desde los balcones del Cabildo de Salta, el Presidente de la Nación, Dr. Arturo Illia declaraba iniciados los trabajos del dique Cabra Corral.

La falta de caminos consolidados hacia muy difícil la llegada y el tránsito hasta las obras. Aun así, se construyó una villa para mil quinientos habitantes en pleno monte, planeando servicios sanitarios y la infraestructura del aprovisionamiento del campamento.

A fines de 1966 ya estaban trazados los caminos de la obra y se levantaban las primeras viviendas del Campamento de Panedile Argentina.



En 1967 se comenzó la perforación de la montaña, de los túneles de desvío del río Juramento. Para fines de este año, el puente sobre el río Guachipas estaba terminado.



Todo el año 1968 se dedicó al revestimiento con la gruesa capa de hormigón armado de los dos túneles que servirían como canales de desvío del río Juramento, durante la construcción de la Presa. Posteriormente uno serviría como descargador de fondo y el otro serviría como túneles de la Central Hidroeléctrica

De 1969 a 1971 la construcción estuvo en constante y febril actividad, con records absolutos de 24000m<sup>3</sup> de material movidos en el día.

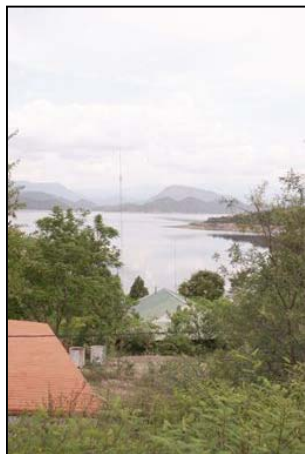
A principios de 1975 comenzaron las obras de la parte civil de la Central Hidroeléctrica.



El 29 de septiembre de 1978 las obras estuvieron terminadas y recibidas.

La Central Hidroeléctrica tiene tres turbinas que tienen una capacidad de 33.000 kw/h.

### Datos sobre la presa de Cabra Corral



Es una planta curva, ofreciendo la convexidad de la curva garúas arriba del río Juramento.

La altura máxima de la Presa es a los 1.042 metros sobre el nivel del mar. El nivel máximo de las aguas alcanzará la cota 1.037 msnm, con lo que queda un margen de seguridad de 5m para la rompiente de las olas.

El nivel del río Juramento a la altura del dique es 950msnm

Se cavó de 112 metros para colocar los filtros de drenaje de la presa.

La presa principal tiene forma trapezoidal cuya base inferior mide 600metros y la superior 10 metros de ancho y su parte más alta 500metros.

La presa lateral, tiene una altura de coronamiento de 1041 msnm, 40 metros de largo y 10 de ancho.

El agua de la Presa de Cabra corral superó dos veces el nivel de la cota 1.07 y pasó sobre las compuertas del Vertedero en 1978/79 y 1983/84.<sup>1</sup>



<sup>1</sup> Fuentes: CABRA CORRAL – Autores: Eugenio E. Taruselli, Ercilla Navamuel, Ricardo N. Alonso – Editorial GOFICA 2003